

INTERGIS Company Profile



Contents

1. 사업별 문의처
2. 동국제강그룹 소개
3. 인터지스 개요
4. 대표이사 인사말
5. 연혁
6. 사업영역

1. Business

1. 항만하역
2. 내륙운송
3. 해상운송
4. 국제물류
5. 물류센터
6. CL
7. 해외사업

2. 수상, 인증내역

3. 지속가능경영

4. 사회공헌활동

5. 네트워크

6. 인프라

최고 경쟁력을 갖춘 Total Logistics Company



동국제강그룹 소개

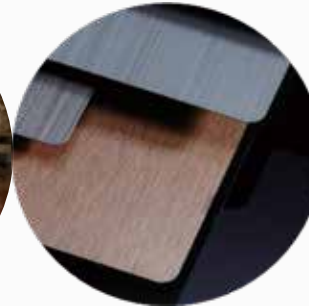
동국홀딩스

동국홀딩스는 1954년 철강보국의 이념을 바탕으로 국내 최초 민간 철강기업으로 설립된 동국제강의 존속법인으로 2023년 6월 지주사 체제로 전환하였습니다.

DONGKUK
STEEL
Group

동국제강은 1954년 민간 최초로 대규모 철강공장을 건설했습니다.
창업 이후 철강 한 분야에만 매진하며 최고 경쟁력을 갖춘
철강전문기업으로 성장해왔습니다.

동국제강



인터지스

국내 주요 항만과 물류 거점을 아우르는 네트워크를
바탕으로 항만하역, 내륙운송, 해상운송, 국제물류 &
통관, 계약물류, 물류센터 등 물류 전 부문에 차별화된
물류서비스를 제공하고 있습니다.

1954년 설립된 국내 최초의 민간 철강기업 동국제강그룹을
모태로 출범한 동국씨엠은 국내 최초 냉간압연강판과
컬러강판을 생산하는 표면처리 전문 대표기업입니다.

동국씨엠

동국시스템즈

지난 25여 년간 동국제강그룹의 ICT 혁신을 주도하고
있으며 다양한 고객사의 업무 환경에 최적화된 맞춤형
통합 IT서비스를 제공하는 등 변화를 거듭해 왔습니다.

인터지스 개요

INTERGIS Overview



대표이사

박동호



설립일

1956. 2. 23



매출액

7,200억 원
(‘22년 말 연결 기준)



종업원 수

647명
(‘23년 2월 기준)



본사

부산시 중구 충장대로
9번길 52 마린센터

대표이사 인사말

CEO Message



1956년 창립 이래 지난 60여 년간 독보적인 물류 노하우를 바탕으로 항만하역, 내륙운송, 해상운송, 국제물류, 계약물류, 물류센터 등 고객이 원하는 물류 전 부문에 사업영역을 확대해 왔으며 미국, 멕시코, 일본, 베트남, 태국 등 글로벌 사업에도 박차를 가하고 있습니다.

INTERGIS는 서비스 향상과 물류비용 절감을 통해 고객의 생활 수준을 향상시키고 나아가 문화의 발전에 기여하는 물류기업이 되겠습니다.

또한, 국가 물류산업 발전에 이바지하는 성실하고 유능한 물류인재를 양성하기 위해 적극적으로 앞장설 것을 약속드립니다.

보다 나은 미래를 꿈꾸고 세계를 향해 나아가는
여러분의 최고 경쟁력을 갖춘 Total Logistics Company, INTERGIS가 되겠습니다.

감사합니다.

인터지스(주) 대표이사 **박 동 호** 

연혁

Since 1956



창업기

부산항을 밝히는 작지만 환한 빛, 그 시작

- 1956 대성기업주식회사 설립
- 1960 천양항운주식회사로 상호변경
- 1978 부산항 7부두 주간사 선정

성장기

동국제강그룹의 물류회사로 본격적인 성장

- 1985 동국제강그룹 계열사 편입
- 2000 감천부두 하역업 진출
- 2002 동국통운(주)로 상호변경
- 2005 부산항 7부두 문헌터미널 개장
- 2006 부산항 신항 2-3단계 운영사업 참여
- 포항항 2부두 개장
- 인천북항 동국제강부두 개장

도약기

인터지스로 새로운 시작

- 2009 부산감만컨테이너터미널 인수
- 당진부두 개장
- 2010 동국통운, 국제통운, 삼주항운 3사 합병
- 인터지스(주)로 상호변경
- 중국 연합물류유한공사 설립
- 2011 유가증권시장 상장

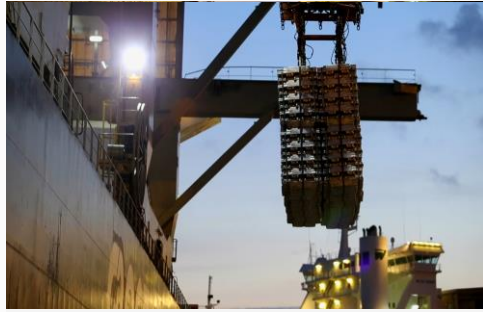
글로벌 성장기

세계적 종합물류기업으로 도약

- 2012 AEO(보세운송업자, 보세구역운영인 부문)인증 획득
- DK 에스앤드 합병(해운업 진출)
- 2013 AEO(하역업자 부문)인증 획득
- 2014 브라질 법인 설립
- 2015 감천중앙부두 인수, AEO(하역업자) 인증 재공인
- 2016 AEO(보세운송업자, 보세구역운영인 부문) 인증 재공인
- 2017 베트남 법인 설립
- 2019 미국·멕시코 현지 사업 진출
- 2020 멕시코 법인 설립
- 2021 감천항 7부두 물류창고 개장
- 2022 AEO(보세운송, 보세구역운영, 하역업자 부문) 인증 재공인
- 2023 일본·미국 법인 설립
- 2024 태국법인 설립

사업영역

최고 경쟁력을 갖춘 Total Logistics Company



항만하역

벌크, 컨테이너, 특수화물



내륙운송

도로운송, 철도운송



해상운송

정기선, 부정기선, 선박관리



국제물류

포워딩, 통관



유통

철스크랩



물류센터

보관, 유통, 조립, 포장



CL(Contract Logistics)

계약물류, 유통센터, 물류컨설팅



해외사업

미국, 베트남, 멕시코, 일본, 태국



항만하역

화물 특성에 특화된 노하우로
최적의 항만하역 서비스를 제공합니다.



항만하역

Stevedoring

인터지스는 부산, 포항, 당진, 인천 등 전국 주요항만에 벌크부두와 컨테이너부두를 운영하고 있습니다. 각 항만에 다양한 하역 장비와 숙련된 전문 인력을 보유하여, 신뢰성 있는 물류 서비스를 제공하고 있습니다. 또한, 철강재, 일반 잡화, 특수화물 등 화물 특성에 특화된 노하우로 최적의 하역 서비스를 책임지고 있습니다.

강점

벌크하역 전문 노하우

60여년 작업 노하우와 전문가 보유

전국 인프라 확보

전국 5개항(부산, 포항, 당진, 인천, 경인항)에서 26개 선석 운영

화물 맞춤형 서비스

다년간 축적된 물류 노하우로 다양한 품목에 대한 하역서비스 가능

성공사례



요트 하역

약 1,300CBM의 요트를 부산에서 싱가포르로 수출하려는 외국인 화주와 작업 논의. 해상 크레인을 통해 요트를 바지선에 선적 후 싱가포르로 수출하는 방법을 제안. 해상 크레인 작업 및 바지선 내 요트 고정 등 어려운 작업을 성공적으로 진행 완료



알루미늄 T/S 작업

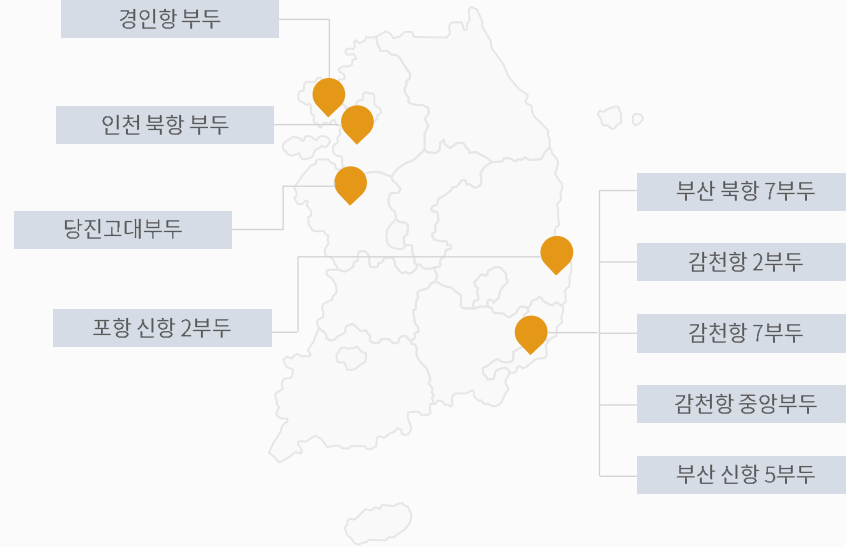
외국 화주에 북항 7부두 CFS 작업, 포워딩 등 물류 전반 업무를 제안, 6개월 간의 업무 협의 및 테스트 기간을 거치며 타 물류사에 비해 정확한 서비스와 신속한 업무처리로 인정 받음. 월평균 2,000톤 이상의 알루미늄 화물 작업을 유치, 지속적으로 물량이 증가



해저케이블 이선 작업 완료

2017년 부산 감천항 7부두에서 국내 해저통신 케이블 공사 전문 기업인 K사의 해저 광케이블 이선 작업 성공. 해저케이블은 규모가 매우 크고, 해저 특성상 매설 후에는 문제 발생시 보수 공사가 어려운 관계로 운송 중 케이블의 형태와 품질 보존이 최우선으로 요구되는 취급하기 까다로운 화물. 벌크하역에 풍부한 경험과 숙련된 인력으로 안전하고 신속하게 작업 완료

부두현황



내륙운송

고객이 있는 곳 어디에나
인터지스가 함께 합니다.



내륙운송

Inland Transportation

인터지스는 전국 물류 네트워크와 다양한 운송수단을 기반으로 고객의 화물을 안전하고 신속하게 운송합니다. 카고트럭, 트랙터, 트레일러, 로베드 등 각종 운송장비를 물론, 철도를 활용한 내륙운송 서비스도 제공하여 전 산업군에 걸친 다양한 화물에 최적화된 운송을 실현하고 있습니다.

강점

One-Stop 서비스

해상운송-하역-통관-운송-보관 등 물류 프로세스를 유기적으로 결합하여 고객 편의성 강화

전문 C/S 인원 배치

고객의 다양한 요구를 상황별로 분석하고, 전문 C/S 전문가들이 그에 맞는 최적의 운송 서비스 제공

철저한 안전관리 시스템

정기적 운전기사 교육프로그램 운영과 차량 점검을 시스템화하였으며, 특히 위험물·유해화학물질 등 특수화물 운송에 대한 안전관리 시스템 마련



서비스



컨테이너 운송

전국 각지의 물류 거점과 인프라를 활용하여 고객이 원하는 곳으로 컨테이너 화물을 운송합니다. 도로운송은 물론 철도운송, 연안해송 등 다양한 물류 서비스를 제공하여 고객 요구에 즉시 대응하고 있습니다. 또한, 차량관제시스템을 도입, 실시간 화물추적정보 서비스를 제공하여 고객의 편의성을 제고하고 있습니다.



벌크 운송

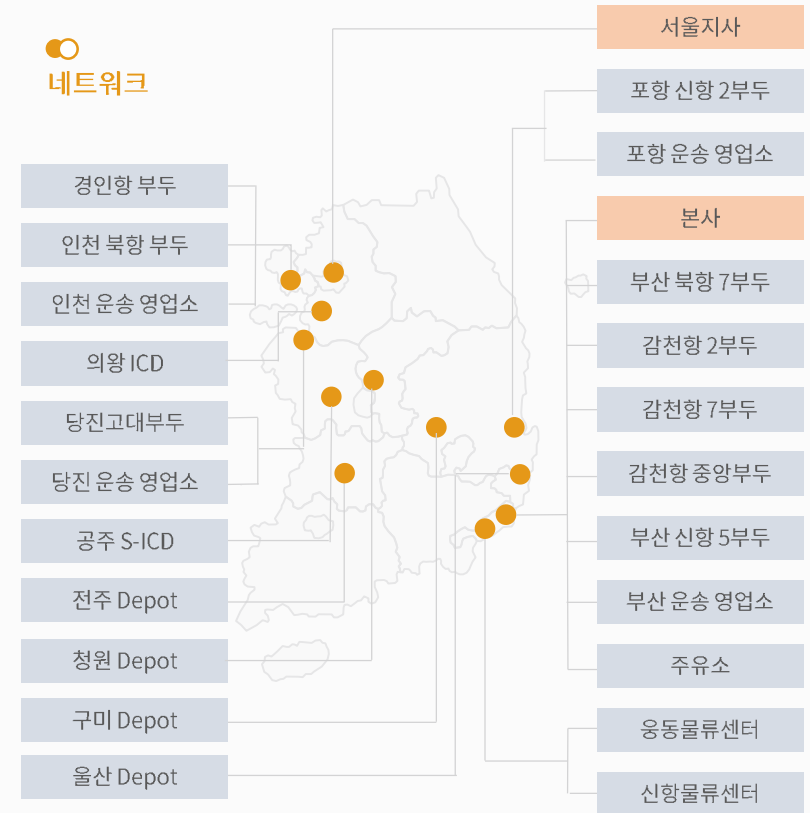
벌크 화물에 특화된 노하우를 기반으로 중량물, 특수화물, 프로젝트 화물 등 다양한 화물을 안정적으로 운송합니다. 취급이 어려운 벌크 화물 운송에 가장 적합한 특수 장비와 인프라를 활용하여 고객의 화물을 책임지고 운송해드립니다.



주유소

주유소 사업 운영으로 운송 협력사와 고객에게 편의를 제공하고 있습니다. 현대 오일뱅크에서 유류를 직접 구입하여 최상의 품질과 서비스를 제공하고 있습니다.

네트워크



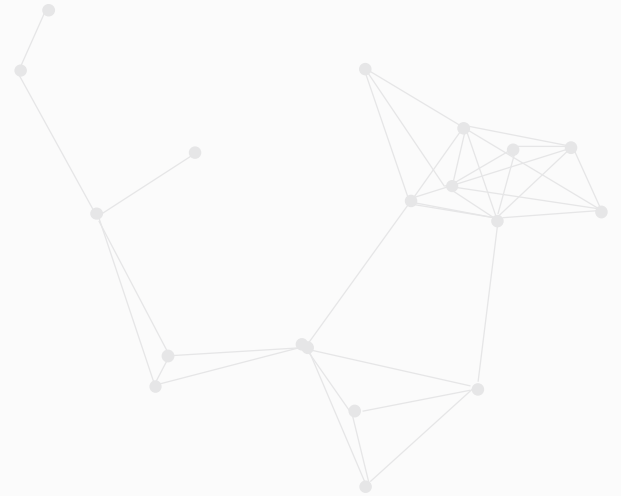
▶ 제부선 서비스 제공
각 주요 항구에서 제주도 내륙운송까지 모든 컨테이너의 운송서비스제공





해상운송

세계 곳곳의 항구에
고객의 가치를 실어 나릅니다.



해상운송

Shipping

인터지스는 세계 곳곳에 철강제품, 석탄, 곡물 등 주요 자원을 안전하고 정확하게 해상운송하고 있습니다. 아시아, 미주, 유럽 등 항로 및 권역별로 특성에 맞는 운항전략을 수립하고 운영합니다.

서비스



정기선

인터지스는 한중일 근해뿐만 아니라 동남아, 유럽, 미주까지 철재 화물을 정기적으로 운송하고 있습니다. Steel slab, HR Coil 등의 반제품부터 Steel plate, CR Coil 등의 완제품까지 연간 약 150만 톤을 운송합니다. 오랜 세월 쌓은 노하우와 네트워크로 고객의 화물을 적시에 안전하게 운송합니다.

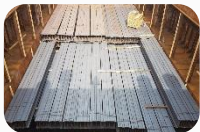
부정기선

태평양, 대서양, 인도양 등 전세계 항로에 곡물, 철광석, 석탄, 철제품 등 운송 서비스를 제공하고 있습니다. 특히 지난 2023년에 설립된 뉴저지 미국법인을 중심으로 24시간 운영 가능한 chartering desk를 설치함으로써 고객에 안정적인 운송 서비스를 제공합니다.

선박관리

선박관리 노하우와 선박의 기술 정보 및 국제협약에 대한 전문 지식을 기반으로 운항 및 관리 선대의 유지/보수, 신조 감독, 선원 관리 및 안전품질 관리 등 선박의 안전 운항을 위한 전 분야에 최적의 서비스를 제공하고 있습니다.

취급 화물



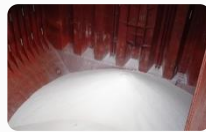
H-BEAM



코일
(냉연, 열연)



슬라브



비료



석탄

네트워크



선대



구분 \ 선명	DK IONE	DK INITIO	DK ITONIA	DK IMAN	DK ILIOS	DK IWAY
Type	Bulk Carrier	Bulk Carrier	General Cargo Ship	General Cargo Ship	General Cargo Ship	General Cargo Ship
DWT	58,714	58,655	12,547	6,725	11,248	3,429
Built	2010	2010	2012	2004	2000	2004
Flag	Panama	Panama	Korea	Korea	Korea	Korea
Gear	Geared	Geared	Non-Geared	Non-Geared	Geared	Non-Geared
Grab	Fitted	Fitted	-	-	-	-



국제물류

고객을 대행하여 최적의 운송수단을 결정하고
전체 물류흐름을 책임집니다.



포워딩&통관

Forwarding & Customs Clearance

고객에 대한 깊은 이해를 기반으로 항만과 내륙운송, 해상운송 네트워크를 이용하여 최상의 물류 서비스를 설계하고, 고객의 물류비 절감에 기여합니다. 국가별, 상품별 다양한 통관 경험과 노하우를 바탕으로 수출입 화물의 통관을 비롯하여 전문성을 요하는 관세환급 등을 대행하고, 신속하고 원활한 통관 서비스를 제공해 드리고 있습니다.



강점

포워딩

물류 전 부문 인프라 확보

항만하역, 내륙운송, 해상/항공운송, 보관, 통관 등 종합적이고 다양한 물류 인프라를 기반으로 편리한 서비스 제공

맞춤형 고객 서비스 제공

고객사의 물류환경을 분석하여 최적의 계획을 수립, 견적과 운임계약을 체결

1대1 밀착 영업관리

원활한 비즈니스가 될 수 있도록 전담자가 수주부터 종료까지 고객과 지속적인 커뮤니케이션

통관

통관 전문조직 보유

다양한 물품의 세관 규정에 대한 전문성을 가지고, 고객의 물품을 보다 신속하고 효율적으로 통관

자체 전산 관리 시스템 구축

EDI 시스템 연계로 통관 시간 단축

One-Stop Solution

물류 전 부문 연계서비스로 고객 편의성 제고



네트워크



물류센터

화물 특성에 최적화된 보관 서비스 제공으로
고객의 상품에 가치를 더합니다.



물류센터

Logistics Center

인터지스는 부산 신항과 김해공항, 철도와 외곽순환도로 등 물류 인프라가 잘 갖춰진 부산 신항 배후단지에 웅동물류센터와 신항물류센터를 운영하고 있습니다. 넓은 야적장과 최신 하역설비를 갖췄으며 최적화된 물류 IT시스템을 적용, 화물의 반출입 이력 등을 효율적으로 관리합니다. 보관부터 유통, 조립, 포장 등의 후가공까지 다양한 부가가치 서비스를 창출하고 있습니다.



강점



웅동물류센터

- 넓은 야적장 23,290㎡ (7,045평) 보유
대형 트레일러의 진입이 용이하여 입·출고 작업 원활하게 처리 가능
- 다양한 형태의 화물 취급 가능
33톤의 지게차와 40피트 컨테이너를 한 번에 들어 올릴 수 있는 45톤 규모 리치스태커 보유
- 위험물 옥내저장소 990㎡(300평) 3개동 보유
자동 화재탐지설비 구축하여 위험물 안전하게 보관
- 계량대 보유
계량증명업 등록되어 있으며, 전기식 지시저울 70톤 내 측정 가능
- 24시간 철통 보안 체계 관리
실시간 첨단 CCTV 감시, 상주직원 및 에스원 보안 시스템 구축



신항물류센터

- 부산 신항 내 조선해양기자재 물량 유치 TOP3
세계 우수 오일메이저와 기자재 업체 등의 조선해양기자재 보관 경험 다수 보유.
선박 도면대로 가상 공간을 창고 내에 구현하여 부품 보관하여 필요 시 신속하고 정확하게 공급
- 도크 설치로 하역 생산성 제고
화물차 적재함 높이와 물류센터의 바닥 면을 같게 해 다양한 화물차 높이의 대응 가능하며, 비로부터 제품 보호
- 항온항습 창고 제작 설치
408㎡ (123평) 규모의 항온항습 창고 설치하여 시설 내 일정 온도 상시 유지
- 24시간 철통 보안 체계 관리
실시간 창고 내 외부 첨단 CCTV 감시, 상주직원 및 에스원 보안시스템 구축



인프라



웅동물류센터

총면적 : 38,384㎡(11,611평)
일반 창고 : 13,921㎡(4,211평)
위험물 창고 : 990㎡(300평)
장비 : 리치스태커 2대, 지게차 10대



신항물류센터

총면적 : 24,793㎡(7,513평)
1층 창고 : 13,300㎡(4,023평)
2층 창고 : 2,660㎡(800평)
장비 : 리치스태커 1대, 지게차 6대



취급 화물



중량물



조선기자재



철제품



기계품



식자재



CL(Contract Logistics)

화물 특성에 최적화된 보관 서비스와
다양한 물류 인프라와 컨설팅 역량으로
고객 경쟁력을 향상시킵니다.



CL

Contract Logistics

인터지스는 다양한 물류 인프라와 전문인력을 통해 하역, 운송, 보관 등 산업군별 고객 맞춤형 특화 서비스를 제공하며 물류영역 전반에 대한 최적의 솔루션을 제공합니다.

보관부터 유통, 조립, 포장 등의 후가공까지 다양한 부가가치 서비스를 창출하고 있습니다.



강점

분야별 물류 전문가

물류 분야별 전문가를 확보하여 고객 맞춤형 특화서비스 제공

물류 인프라 다수 보유

운송, 하역, 보관 등 물류수행에 필요한 다양한 인프라를 보유하여 원자재 조달물류부터 회수물류까지 최적화된 책임 물류서비스 제공

통합물류관리 IT시스템

통합물류시스템(iWAY)을 통해 실시간 물류정보 제공



고객사



인프라



경인물류센터 (편의점 물류)

총면적 : 4,972㎡(1,504평)
일반 창고 : 13,300㎡(4,023평)
부두 : 71,000㎡(21,477평)
장비 : 지게차 5대, OHC 1대



이천 마장면 물류센터(상온)

총면적 : 14,464㎡(4,376평)
일반 창고 : 9,631㎡(2,914평)
의류,신발 창고 : 4,833㎡(1,462평)
장비 : 지게차 13대, DAS (자동화설비)



근지암물류센터(홈쇼핑)

총면적 : 4,372㎡(1,322평)
홈쇼핑 창고 : 2,845㎡(860평)
의류 창고 : 1,527㎡(462평)
장비 : 지게차 11대



인천 남동 물류센터 (상온)

총면적 : 7,978.5㎡(2,418평)
일반 창고 1층 : 2,950㎡ (892.5평)
일반 창고 1층 : 5,041㎡ (1,525평)
장비 : 지게차 4대



서비스 영역

필수소비재



화장품

산업재



패션 소비재



특수 소비재

자유소비재



레포트 용품



유통 (마트, E-커머스)



내구소비재(IT기기, 가전)



Auto Parts

컨설팅

Consulting

인터지스는 자체 보유 컨설팅 시스템을 통해 고객 물류 시스템의 중점 요소를 진단하고, Solution을 제시합니다. 전문적 컨설팅으로 고객이 핵심 사업에 역량을 집중할 수 있도록 돕고, 물류비 절감에도 기여합니다.



강점

물류 전 부문별 전문가 보유

자동차 부품, 제조업, VMI, 유통/조달 물류 등에서 체득한 다양한 지식과 노하우로 최적의 물류 컨설팅을 제안

다양한 물류적 기법 구현

풍부한 데이터와 실무 경험을 바탕으로 네트워크 전략, 운송관리 전략, 물류센터운영/재고관리 전략, 성과관리 전략 등을 구현

자체 물류 최적화 엔진 보유

시스템 기반 물류 네트워크 및 수배송 시뮬레이션을 통해 최적의 물류 운영안 제시



업무 프로세스



고객 문의



현상 분석
(기업, 환경분석)



목표, 전략수립



실행계획 시행, 보고



컨설팅 실적

I사	컨테이너 운송 최적화 컨설팅 · 전담차량과 인력 배치, 공컨테이너 확보를 위한 부지 제공, 긴급 오더 실시간 처리 등
P사	브라질 CSP 프로젝트 컨설팅 · 운송 루트개선, 운송진행, 하역, 화물관리 감독, 물류메뉴얼 등 물류 전반적인 프로세스 개선을 통해 안정적인 물류서비스 제공
D사	베트남 진출 프로젝트 컨설팅 · 베트남 법인 설립에 필요한 시장조사, 법무·행정적 처리방법 제시 · 수출입 물류 프로세스 구축, 현지 운송네트워크 분석, 공장물류 Lay-out 프로세스 설계, 통합운영관리 체계 등 현지 물류 전반적인 컨설팅을 통해 안정적이고 저비용의 물류서비스 제공
N사	제주도 해상 운송체계 개선 컨설팅 · 해상 운송체계 방향성 도출 · 파렛트 전용선 운영 타당성 분석
S사	수배송 합리화 방안 컨설팅 · 거점 네트워크 및 프로세스 최적화 · 차량 자원 최적화를 통한 안정적인 운송체계 구축
K사	물류체계 개선 컨설팅 · 물류 운영 프로세스 설계 및 물류 관리 기준 수립





해외사업

인터지스는 해외에서도
늘 새로운 길을 만들고 있습니다.



미국

United State

2016년 미국 뉴저지에 진출하여 사무소 설립후 23년 법인 전환, 미 걸프를 포함한 대서양 전반의 해상운송 서비스를 제공하고 있습니다.

한국 사무소와 연계한 24시간 즉각적인 대응 가능한 서비스를 제공하며 풍부한 물류 노하우를 통해 미 북동부 지역, 나아가 미국 전역에 사업을 확대하기 위한 다각적인 노력을 전개하고 있습니다.

강점

경쟁력 있는 용/대선 서비스 제공

연간 100회 가량의 용/대선 계약체결을 하고 있으며, 서울사무소와의 업무협약을 통한 24시간 신속한 서비스 제공

해운 전문인력과

풍부한 물류 노하우 보유

장기간 축적된 해운 노하우와 벌크 화물에 대한 해운 지식 기반으로 기술적 우위

서비스 영역



해상운송



베트남

Vietnam

'포스트 차이나'로 주목 받고 있는 베트남에도 2017년 법인(INTERIGS VINA)을 설립, 물류거점인 하노이에서 항공/해상 포워딩, 통관, 운송, 보관, 컨설팅 서비스를 제공하고 있습니다.



강점

베트남 전역에 서비스 네트워크 구축

베트남 거점에 물류 전문가 확보로
베트남 전역에 토탈 물류 서비스가
가능하며, 경쟁력 있는 운임과
최적의 서비스 제공

현지화된 물류 컨설팅 제공

물류 프로세스 및 공급망을
현지 특성에 맞게 진단, 분석,
설계하여, 차별화된 물류 컨설팅
서비스 제공

고객 맞춤형 물류서비스 제공

고객사의 위치, 상품, Biz 환경 등을
고려하여 고객 요구 사항에
가장 적합한 물류 서비스 제공



서비스 영역



항공/해상 포워딩



통관



운송



보관



컨설팅



멕시코

Mexico

2019년 멕시코 몬테레이에 진출하여 국제 해상운송, 통관, 로컬 내륙운송, 멕시코-미국 간 국경 운송 서비스를 제공하고 있습니다. 철강 화물, 자동차 부품, 전자 부품까지 다양한 화물의 특성에 부합하는 서비스를 통해 현지 물류 경쟁력을 확대하고 있습니다.

강점

종합 물류 솔루션 제공

수출입 화물의 항공, 해상운송, 통관, 내륙운송, 창고 보관 서비스까지 전 분야에 대한 토탈 물류서비스 제공

풍부한 물류 경험

자동차 부품, 철강, 전자부품 등 다양한 화물에 대한 전문 지식과 물류 노하우 보유



서비스 영역



해상운송



통관



로컬 내륙운송



국경운송



일본

Japan

2022년 7월 일본 도쿄(東京)에 법인이 설립되어 2023년 1월부터 해상운송 및 선박 총대리점 외 다양한 물류 서비스를 제공하고 있습니다.
향후 한-일간 ONE-STOP TOTAL SERVICE를 제공하기 위하여 최선을 다하겠습니다.

비전

ONE-STOP TOTAL SERVICE 제공

해상운송, 하역, 운송에 걸친
경쟁력 있는 물류 수행



서비스 영역



해상운송



운송



하역



보관



파트너사



수상·인증

Awards & Certifications



인증



AEO인증
(보세구역운영인,
보세운송업자,
하역업자)



선박안전관리
적합증서 인증
(대한민국, 파나마,
마셜제도)



우수물류기업
인증



안전보건경영시스템
(ISO 45001:2018))



환경경영시스템
(ISO 14001:2015)



품질경영시스템
(ISO 9001:2015)



선박비상대응 서비스



KOSHA-MS(안전보건경영시스템)



수상

2010	2011	2012	2013	2017
· 정표화 대표이사 한국해운신문 '올해의 인물' 선정	· 관세청장 표창장 · 부산 항토기업 선정 · 교통안전공단 감사패 · 국토해양부 표창장	· 화물자동차운송 사업 표창장 · 한국물류대상 석탑산업훈장 수훈	현대상선 우수협력업체에 선정	· 부두 우수운영업체 표창장 (부산 북항 7부두, 감천항 중앙부두)
2018	2021	2022		
· 부두 우수운영업체 표창장 (부산 북항 7부두)	· 해양수산부 표창장 '바다의 날' 기념	· 해양수산부 표창장 (부산 북항 7부두)		

2010	2012	2013	2015	2016
· ISO 9001:2008 인증 · 종합물류기업 인증	· AEO 인증 (보세구역운영인, 보세운송업자)	· AEO 인증 (하역업자)	· AEO 인증 재공인 (하역업자)	· 우수물류기업 인증 · 선박안전관리 적합증서 인증 (대한민국, 파나마)
2017	2018	2019	2021	2022
· 선박비상대응 서비스 인증 · OHSAS 18001: 2007 인증 · AEO 인증 재공인 (보세구역운영인, 보세운송업자)	· 선박안전관리 적합증서 인증 (마셜제도)	· ISO 9001:2015 인증 · ISO 14001:2015 인증 · ISO 45001:2018 인증	· KOSHA-MS 인증 (인천,당진사업장)	· AEO 인증 재공인 (보세구역운영인, 보세운송업자 하역업자) · KOSHA-MS 인증 (포항사업장)

지속가능경영

Sustainability



윤리경영

임직원을 대상으로 경영 투명성 확보와 임직원의 윤리의식 제고를 위해 윤리경영 교육을 실시하고, 사이버 신문고를 운영하는 등 윤리경영이 기업문화로 뿌리내릴 수 있도록 힘쓰고 있습니다.



환경경영

인터지스는 환경보전의 가치를 지키고 지구 온난화 방지에 대한 노력을 기울이며, 기후변화에 적극적으로 대응하여 지속가능한 사업을 추진하고 있습니다.



품질경영

인터지스는 고객과 이해관계자의 요구사항을 충족하는 서비스를 일관성 있게 제공하고 나아가 그 니즈와 요구를 충족하기 위해 체계적인 품질 관리 체계를 구축하여 지속적인 품질 개선 활동을 추진하고 있습니다.



안전보건경영

인터지스는 인간존중의 이념을 경영의 중심축으로 삼고, 안전하고 건강한 일터를 조성하는 안전보건경영활동 실천을 통해 기업의 사회적 책임을 이행하며 모든 이해관계자의 행복을 추구합니다. 인터지스는 안전보건관리에 대한 모든 활동을 자율적이면서도 시스템적으로 운영하기 위해 안전보건경영시스템인 ISO 45001:2018 인증을 받았습니다.

사회공헌활동

CSR



사랑의 쌀 나누기 행사

1978년부터 부산 남구 우암동에 위치한 7부두 사업장을 운영하며, 우암동 주민들과 인연을 맺었습니다. 생활 형편이 어려운 이웃주민에게 쌀을 지원하여, 지역 내 주민 간 화합 증진을 도모하고 있습니다.



독거 어르신 방한복 나눔

한파에 취약한 독거 어르신이 따뜻한 겨울을 보낼 수 있도록 방한복을 지원하여 지역사회와 상생을 도모하고 있습니다.



동국제강그룹 아름다운 가게 참여

동국제강그룹 임직원은 매년 사회적 기업 '아름다운 가게'에 물품을 기증하고, 일일 점원으로 자원봉사에 참여해 기증품을 판매하고 있습니다.



저소득층 환아 의료비 지원

5월 가정의 달에는 지역사회 내 저소득층 환아의 의료비를 지원합니다.



사업장 인근 환경개선 행사

매년 사업장 인근지역에서 산책이나 조깅을 하며 쓰레기를 줍는 환경보호활동을 합니다.



취약계층 명절 물품 지원

어려운 이웃이 따뜻하고 편안한 명절을 보낼 수 있도록 명절 물품을 전달하여 온정을 나누고 있습니다.

네트워크

Networks



Global

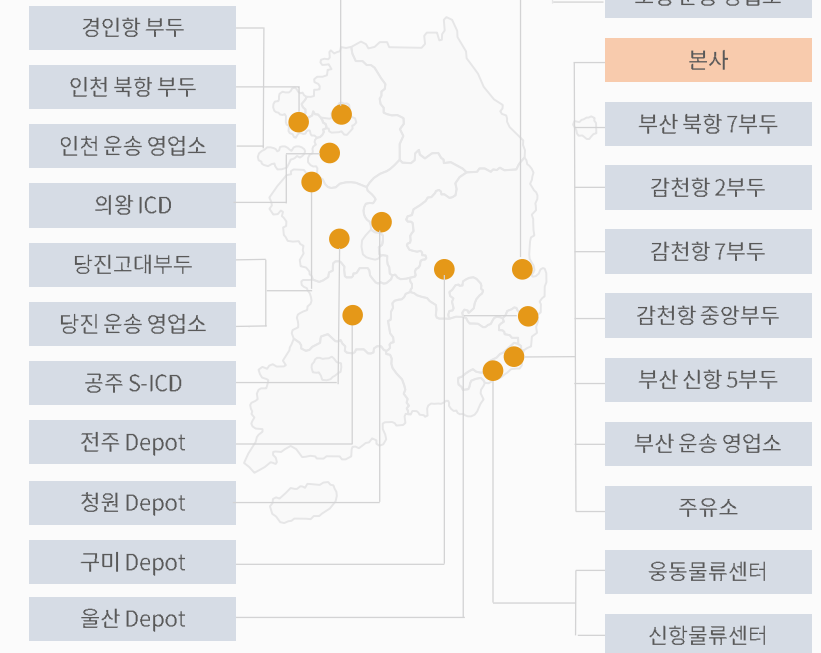


◆ 해외법인(5)

1. 일본(INTERGIS JAPAN)
2. 태국(INTERGIS Thai)
3. 베트남(INTERGIS VINA CO., LTD)
4. 멕시코(INTERGIS MEXICO)
5. 미국(INTERGIS CO., LTD. DBA)



Domestic



본사 서울지사

부두(9)

1. 부산 북항 7부두
2. 감천항 2부두
3. 감천항 7부두
4. 감천항 중앙부두
5. 부산 신항 5부두
6. 포항 신항 2부두
7. 당진고대부두
8. 인천 북항 부두
9. 경인항 부두

운송 영업소(4)

1. 부산 운송 영업소
2. 포항 운송 영업소
3. 인천 운송 영업소
4. 당진 운송 영업소

의왕 ICD 공주 S-ICD Depot(4)

1. 청원 Depot
2. 울산 Depot
3. 전주 Depot
4. 구미 Depot

주유소

물류센터(5)

1. 창원 웅동물류센터
2. 창원 신항물류센터
3. 경기 곤지암 물류센터
4. 경기 이천 물류센터
5. 인천 남동 물류센터



인프라

전국 주요항만에 벌크부두와
컨테이너부두를 운영하고 있습니다.



부산 북항 7부두

Busan North Port Pier 7

1978년 북항 7부두 운영 하역사로 선정되어 컨테이너 전용 피더선, 벌크전용선, 세미 컨테이너선 등 다양한 선박의 화물 하역 작업을 성공적으로 수행해왔으며, 그에 따른 작업 노하우와 다수의 경험을 보유하고 있습니다.

강점

천혜의 부두환경

부산 북항 부두 중에서 만의 최종 심부에 자리하여 풍랑의 영향이 적고, 보다 안전한 작업이 가능

벌크하역 전문가 보유

40여년 하역 작업을 통한 숙련 전문가 및 작업 노하우 보유

컨테이너, 벌크화물 모두 취급 가능

컨테이너 전용 터미널과 다르게 컨테이너 전용 피더선 외 벌크선, 세미컨테이너선 모두 작업 가능

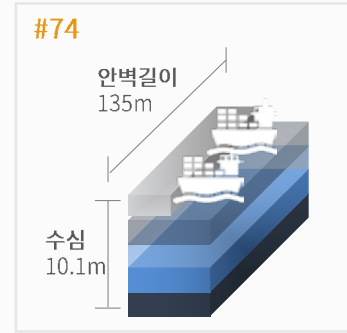
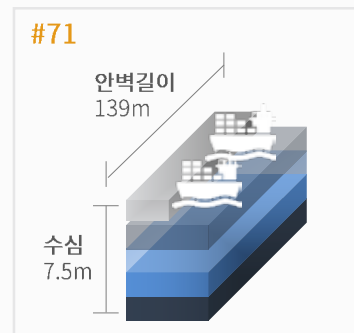
부두 현황

•부두

총면적: 91,175㎡

접안능력: 15,000DWTX1, 10,000DWTX1, 5,000DWTX2

•선석



장비 현황



하버 크레인

•보유 대수: 450톤 1기, 350톤 2기



리치 스택커

•보유 대수: 45톤 5기



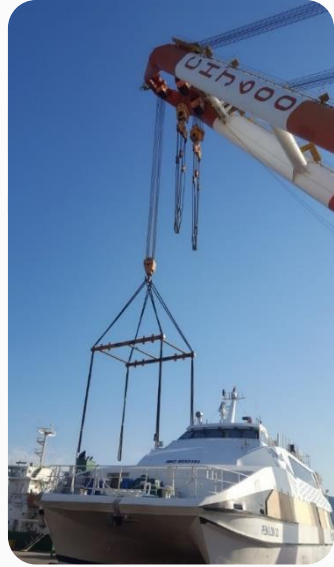
트랜스퍼 크레인

•보유 대수: 5단 10열 2기



지게차

•보유 대수: 32톤 1기, 30톤 1기, 16톤 1기



취급 화물



컨테이너



철재류



톤백



알루미늄



케이스



잡화

감천항 2부두

Gamcheon Port Pier 2

감천항 2부두는 지리적으로 철강공단과 인접하여 수출입 화물 유통에 유리하고, 배후부지에 특허보세작업장을 운영하여 16만 톤의 철재류 장치가 가능합니다.

강점

다양한 선석

최고 2만 톤 급 선박이 접안 가능한
선석 포함 총 2개 선석 보유.
소형선부터 대형선까지 자유롭게
입출항 가능

효율적인 작업 요건

선석, Dock-side,
야적장 간 거리가 가까움

넓은 야적장

총 2.2만㎡의 배후부지 야적장을
보유하여 다양한 화물 보관 가능

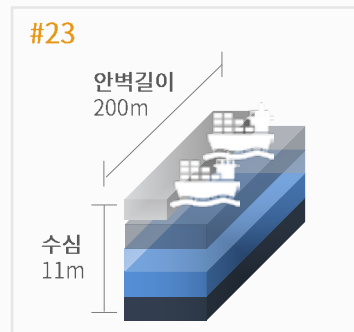
부두 현황

•부두

총면적: 22,431㎡

접안능력: 20,000DWT x 1, 10,000DWT x 3

•선석



취급 화물



철재류



알루미늄



잡화

감천항 7부두

Gamcheon Port Pier 7

감천항 7부두는 깊은 수심을 보유하여 대형 선박의 입출항이 자유로우며, 1만 평이 넘는 넓은 야적장을 운영하여 벌크화물 처리에 최적의 조건을 가지고 있습니다.



강점

다양한 선석

최고 5만 톤 급 선박 접안
가능한 선석 포함 총 2개
선석 보유

넓은 야적장

33,080㎡의 배후부지
야적장을 보유하여
다양한 화물 보관 가능

벌크하역 전문가 보유

20여 년간의 다양한 경험과
노하우를 보유한 현장/관리 직원
상주 중, 작업 속도 및 효율성이
타 부두 대비 월등함

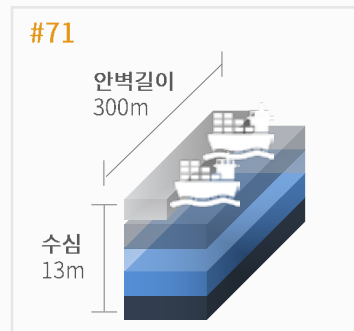


부두 현황

•부두

총면적 : 33,000㎡
접안능력 : 50,000DWTX2

•선석



취급 화물



철재류



알루미늄



잡화

감천항 중앙부두

Gamcheon Port Central Pier

감천항 중앙부두는 목재, 잡화, 철재 등 벌크화물을 전문적으로 처리하는 다목적 부두입니다.
인터지스 전용부두로써, 화주 요청에 따라 접안, 작업시간이 조율 가능합니다.

강점

다양한 선석

최고 3만 톤 급 선박이 접안
가능한 선석 포함 총 5개
선석 보유

넓은 야적장

총 7.7만㎡의 배후부지
야적장을 보유하여
다양한 화물 보관 가능

인터지스 전용부두

선석을 공동으로 사용하는
감천항 내 타 부두들과 달리
인터지스 전용 사용. 선석
스케줄 유연하게 관리 가능

감천항 부두 유일

목재류 취급허가 보유
원목 항만하역 서비스를
전문적으로 제공

부두 현황

•부두

총면적: 83,425㎡

접안능력: 30,000DWTX2, 5,000DWTX1, 3,000DWTX1, 1,000DWTX1

•물류창고

총면적: 2,646㎡

•선석



장비 현황

로더



•보유 대수: 3.1㎥ 1기



지게차

•보유 대수: 37톤 1기,
4.5톤 1기, 3.5톤 1기

취급 화물



철재류



알루미늄



목재



잡화



부산 신항 5부두

BNCT

아시아에서는 처음으로 컨테이너를 부두 안벽과 90도 방향으로 쌓는 수직배열 자동화 방식을 채택하여 연간 250만 개의 컨테이너를 처리할 수 있는 최첨단 시설과 장비를 갖췄습니다.
개장 5년 만에 누적 물동량 500만 개를 돌파하며, 높은 성장률을 기록하고 있습니다.
향후 추가 장비 도입 및 야드 확충을 통해 최대 350만 TEU를 처리할 수 있게 됩니다.

강점

초대형 선박에 적합한

최신, 최고의 터미널

5만 톤급 선박 4척이 동시 접안 가능하며, 국내 최대 최신 장비를 보유하고 있으며, '18년 20,000TEU급 선박이 정기 입항하고 있음.

장비운영의 최적화

수직 자동화 설계와 최첨단 장비 운용 시스템으로 각 구간에 하역 장비가 독립적으로 작업할 수 있어 높은 생산성 기록

무인 자동화 시스템 보유

야드 내 사람과 트럭 진입이 통제되어 이로 인한 혼잡이나 사고 위험이 감소되고 이산화탄소 배출도 감축

부두 현황

- 총면적 : 840,000m²
- 수심 : 16~17m
- 선석수 : 4개
- 안벽길이 : 1.4km
- 접안능력 : 50,000DWT x 4 (2018.4월 20,000TEU급 선박 처리)
- 개장일 : 2012.01.01
- 인터지스 지분율 : 12.5% (276.5억 투자 참여)
- 터미널 운영사 : I&K (인터지스 자회사)



장비 현황



STS Crane
14대



ARMG Crane
52대



Straddle Carrier
36대



Yard Tractor
10대



Yard Chassis
70대



Reach Stacker
4대



Top Handler
4대



Forklift
6대

포항 신항 2부두

Pohang New Port Pier 2

최상의 물류 인프라를 기반으로 포항철강공단 내 수출입 화물을 전문적으로 처리하고 있습니다.



강점

국내 굴지의 철강기업
물류 수행 노하우
동국제강, 포스코, 세아제강 철강
제품의 하역, 보관, 운송 등
안정적인 물류서비스를 제공

벌크화물 전용 BTC 5기 보유
360도 회전이 가능한 마그네팅(자석)
을 이용하여, 선박 내
화물을 자유롭게 적재/하역

넓은 아적장
국제규격 축구장 12배 규모인
85,716㎡로 다양한 화물의
보관이 가능

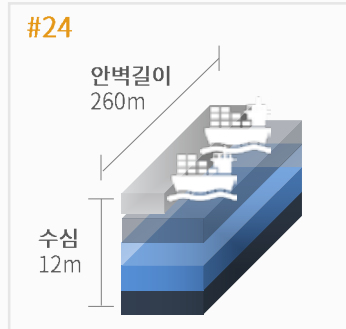
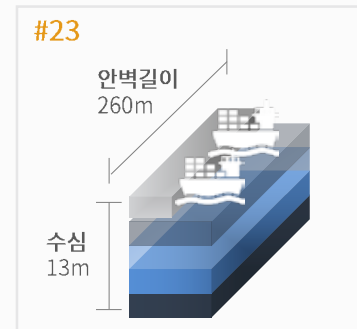


부두 현황

•부두

총면적 : 85,716㎡
접안능력 : 40,000DWT x 2, 10,000DWT x 2

•선석



장비 현황



BTC

•보유 대수: 45톤 4대,
50톤 1대



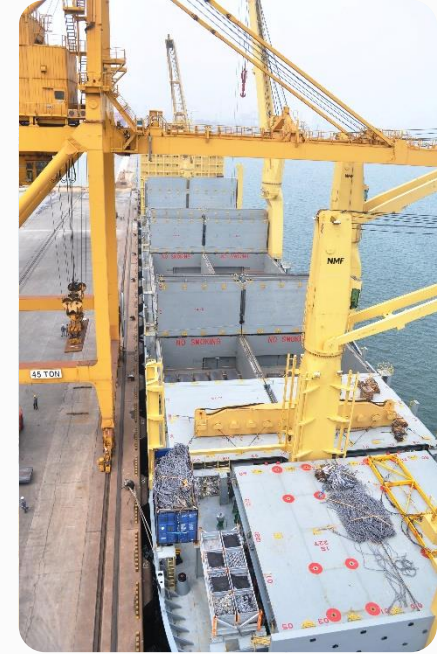
ET-CAR

•보유 대수: 1대



Reach Stacker

•보유 대수: 1대



취급 화물



코일



후판



슬라브



파이프



선재



형강

인천 북항 부두

Incheon North Port Pier

동국제강 철제품 생산에 필요한 국내외 고철을 항만하역, 운송을 통해 공급하고 있으며, 생산 전후 공정에 필요한 사내물류 지원서비스와 외부 장비 지원 등 전방위 물류 서비스를 제공하고 있습니다.



강점

철강기업 전문 물류 수행 노하우

동국제강 철강제품 원재료 하역,
보관, 운송 등 안정적인
물류서비스를 제공

고철하역 전문 노하우 보유

2년 연속 연간 하역량
100만 톤 달성

비산먼지 차단 장치

비산먼지 관리 강화를 위해
방진망 설치 및 H/C(하버크레인),
LLC(인입크레인) 장비의 전원을
전기를 통해 공급

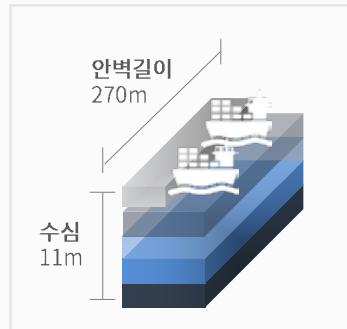


부두 현황

• 부두

총면적: 37,800㎡
접안능력: 50,000DWTX1

• 선석



취급 화물



고철



장비 현황



하버크레인
• 보유 대수: 2대



LLC
• 보유 대수: 1대



3단 굴삭기
• 보유 대수: 1대



지게차
• 보유 대수: 3대



카고트럭
• 보유 대수: 1대



덤프트럭
• 보유 대수: 9대



굴삭기
• 보유 대수: 6대



로더
• 보유 대수: 4대



트랙터
• 보유 대수: 1대

경인항 부두

Gyeongin Port Pier

2011년 12월 1일 개장한 경인항 부두는 수도권과 근접한 물류 네트워크를 보유하고 있으며, 연안해송 활성화로 녹색물류 실현과 지역경제 발전에 앞장서고 있습니다.



강점

서부권 교통요지에 위치

경인고속도로 직선화와 제2외곽 순환도로 (인천-김포)가 개통되어 수도권 여러 곳으로 물자 수송에 유리

경인항 지원 정책

수자원공사와 항만청에서 경인항을 이용하는 선박에 대한 항비 감면, 인센티브 등 혜택 제공

One-Stop 물류서비스 제공

하역, 보관, 운송 등 일괄물류서비스 제공



부두 현황

•부두

총면적: 71,000㎡
접안능력: 7,500DWTX1, 5,000DWTX1

•물류창고

총면적: 4,972㎡

•선석



장비 현황



지게차
•보유 대수: 7톤 1대



OHC
(Over Head Crane)
•보유 대수: 35톤 1기



취급 화물



목재



생수



تون백

당진고대부두

Dangjin Port Godae Pier

당진항 고대부두는 철재, 잡화부두로써 철강클러스터를 지원하여 지역경제 발전에 기여하고 있으며 하역, 보관, 운송 ONE-STOP으로 최상의 물류 서비스를 제공하고 있습니다.

강점

동북아시아 물류중심 지역

중국, 일본, 러시아 등 거대
시장과 인접하여 교역에 유리

수도권 및 중부권과 근접성

당진~대전 고속도로,
서해안고속도로를 이용하여
수도권과 충남 주요도시
1시간 이내 생활권으로 연결

대형선박 전천후 입출항 가능

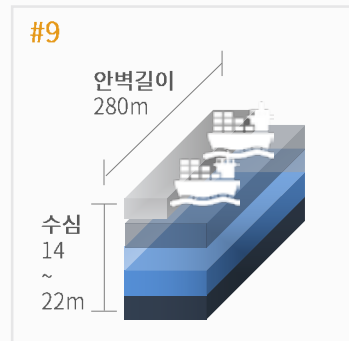
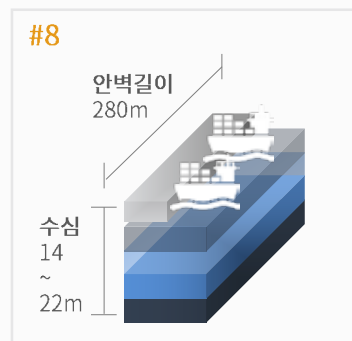
깊은 항로 수심으로
대형선박 전천후 입출항 가능

부두 현황

•부두

총면적 : 98,000㎡
접안능력 : 50,000DWTX2

•선석



장비 현황



Harbor Crane
•보유 대수 : 2대



Bridge Type Crane
•보유 대수 : 2대



Transporter
•보유대수 : 1대

취급 화물



철제품



광석류



기자재

INTERGIS

www.intergis.co.kr
www.e-iway.com